

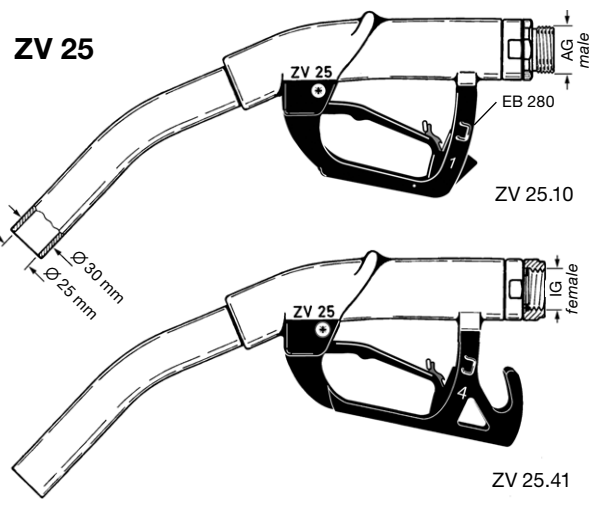
TECHNISCHE ÄNDERUNGEN VORBEHALTEN · NACHDRUCK UND KOPIEN NUR MIT UNSEREM EINVERSTÄNDNIS · Specifications subject to change without notice · Copyright ELAFLEX

GRUPPE 5 Section	AUSFÜHRUNG WERKSTOFFE · GEWICHT Construction Details Materials · Weight Specification	BÜGEL- FORM Guard Style No.	SCHLAUCH- ANSCHLUSS Hose Inlet Thread Type + Size G	BESTELL- NUMMER Part Number Type
STANDARD-AUSFÜHRUNG: Mit Rückschlagventil für Vollschlauchbetrieb, drehbarem Schlauchanschluss, Aufhalteraste/Rastenstecker*) und festem Auslaufrohr. Gehäuse, Rohr aus Alu, Schlauchanschluss aus Alu/Edelstahl, Bügel aus Aluminium oder PA. Innenteile Delrin, Rotguss u. Stahl. Dichtungen NBR. Gewicht ≈ 0,9 kg *) Für Benzin muss der Rastenstecker EB 280 entfernt werden. Zapfventil muss beim Loslassen selbsttätig schließen ('Totmann-Sicherung'). STANDARD SPECIFICATION: With check valve for wet hose delivery, swivel hose inlet, 3-speed lever latch with removable latch pin*), fixed spout. Body, spout of aluminium, hose inlet of aluminium/stainless steel, guard of aluminium or PA. Inner parts acetal resin, bronze and steel. Seals of NBR. Weight ≈ 0,9 kg *) For gasoline: safety regulations may restrict the use of the hold open latch = deadman device (Pull out EB 280).	1	R 1" AG 1" BSP male	ZV 25.10	
	1	R 1" IG 1 BSP female	ZV 25.11	
	2	R 1" AG 1" BSP male	ZV 25.20	
	2	R 1" IG 1 BSP female	ZV 25.21	
	4	R 1" AG 1" BSP male	ZV 25.40	
	4	R 1" IG 1 BSP female	ZV 25.41	
	4	R 1" NPT IG 1 NPT female	(ZV 25.45)	
	6	R 1" IG 1 BSP female	ZV 25.61	
	8	R 1" IG 1 BSP female	ZV 25.81	
	Vereinfachte Ausführung ohne Drehgelenk Simplified type without swivel	Mit Festanschluss aus Alu with fixed hose inlet of aluminium	ZV 25...F	
	Spezial-Typen: Special types:	Leerschlauch-Ausführung without check valve for dry hose delivery	ZV 25...L	
		ohne Aufhalteraste und Rastenstecker without lever latch, latch pin (dead man's handle)	ZV 25...D	
Mit stärkerer Schließfeder EF 362.6 bis 5 bar with stronger valve spring EF 362.6 up to 5 bar		ZV 25...5bar		
Lösungsmittel-Ausführung nur mit festem Schlauchanschluss 'F'. Stahlteile aus rostfreiem VA-Stahl. Schalthebel blau rilsanisiert. Beständigkeit siehe Seite 536. Special type for solvents: Steel parts replaced by stainless steel, blue coated lever. Chemical resistance see page 536.	Dichtungen: Viton® Seals: Viton® (FKM)	ZV 25...Vi		
	Dichtungen: Polyurethan Seals: Polyurethane	ZV 25...VD		
	Dichtungen: EPDM Seals: EPDM	ZV 25...EP		
Sonderausführung zur Flugzeug- und Hubschrauber-Betankung mit Feinsieb 160 my (ES 336.1) aus rostfreiem Stahl. Gewindetrennung R 1 1/4" und lösbare Auslaufrohr zur leichten Siebkontrolle. Mit Befestigungsloch im Bügel für GKG + EKG. Mit Rückschlagventil für Vollschlauchbetrieb und drehbarem Schlauchanschluss (Swivel). Totmann-Type ohne Rastenstecker. Werkstoffe wie Standard-Ausführung. Gewicht 1,3 kg. Special type for aircraft and helicopter fuelling with strainer 100 mesh (ES 336.1) of stainless steel. Spout assembly with brass threading for easy strainer control. With hole in the guard to fasten GKG and EKG. With check valve for wet hose delivery and swivel hose inlet. Deadman lever type without hold open latch. Materials see standard type. Weight 1,3 kg.	1 AF	R 1" AG 1" BSP male	ZVF 25.1AF0	
		R 1" IG 1" BSP female	ZVF 25.1AF1	
		1" NPT IG 1" NPT female	ZVF 25.1AF5	
		R 1" AG 1" BSP male	ZVF 25.1AF0 5bar	
		R 1" IG 1" BSP female	ZVF 25.1AF1 5bar	
		1" NPT IG 1" NPT female	ZVF 25.1AF5 5bar	
Motoröl-Ausführung mit VA Sieb ES 336 'Oil'-type with stainl. steel strainer ES 336	Mit Öl Sieb 650 my with oil strainer 25 mesh	ZVF 25...Oel		
Auslaufrohr mit Jet A1 Formstück / Spout with Jet A1 modification	ER 339 JET			
Gummikappengarnitur: NBR / Ms mit Knotenkette, S-Haken, Zugfeder für Rohr 30 / 31 mm OD Dust cap assembly: NBR/brass for spout 30 / 31 mm OD	GKG 25			
Erdungskabelgarnitur: Schwere Krokodilklemme aus Messing mit Klinkenstecker. Kabel nicht rostend mit Plastik-Mantel. Länge 1200 mm Ground cable assembly with solid brass clamp and bolt. Cable with plastic coating. Length 1200 mm	EKG 1200			
	EKG 2000			
Schauglas SG 1" aus Alu beschichtet u. schlagzähem Kunststoffglas, mit Feinsieb 160 my (ES 239.1) aus Edelstahl (s. Seite 532). Sight glass SG 1" of alu coated and impact-resistant synthec glass, with strainer 100 mesh (ES 239.1) of stainless steel (s. page 532).	SG 1" 1 x 0 AI + ES 239.1			

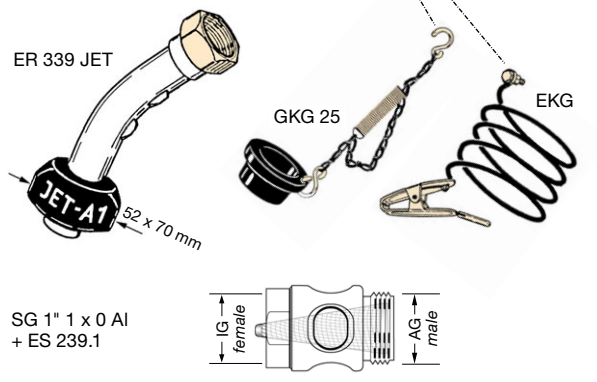
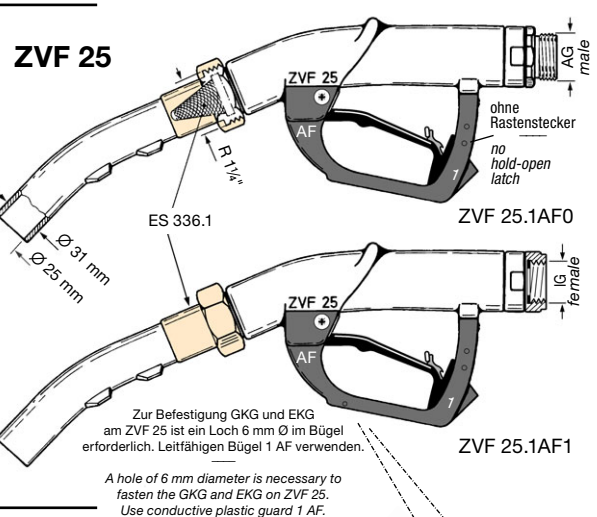


Hochleistungs-Zapfventile, nicht automatisch, Nennweite 25 (1") für Benzin, Diesel, Heizöl, Methmix, Petroleum, Öle, Avgas und Jet-A1 bis 140 Liter/Min. Betriebsdruck bis 3,5 bar, mit stärkerer Schließfeder EF 362.6 für Betriebsdruck bis 5 bar.

HIFLO-nozzle, manually operated. Size DN 25 (1"). For gasoline, diesel, fuel oil, methmix, petroleum, motor oils, Avgas and Jet fuel up to 140 ltr./min. Working pressure up to 3,5 bar (50 psi), with stronger spring EF 362.6 up to 5 bar.



Abbildungen anderer Bügelformen umseitig
Other guards see overleaf

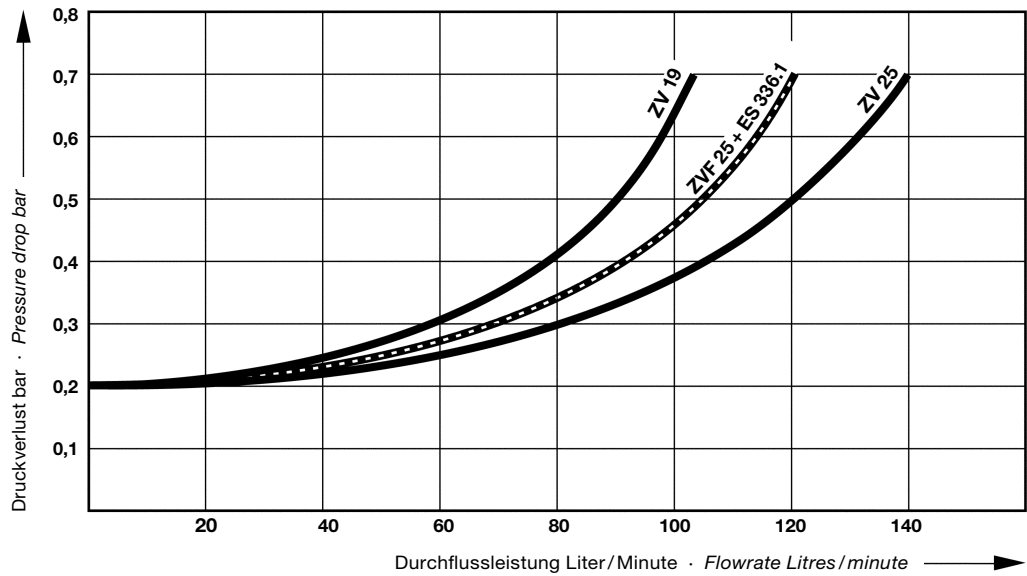


Leistungsvergleich

von ELAFLEX-Zapfventilen
DN 19 bis DN 25
(mit Diesel gemessen)

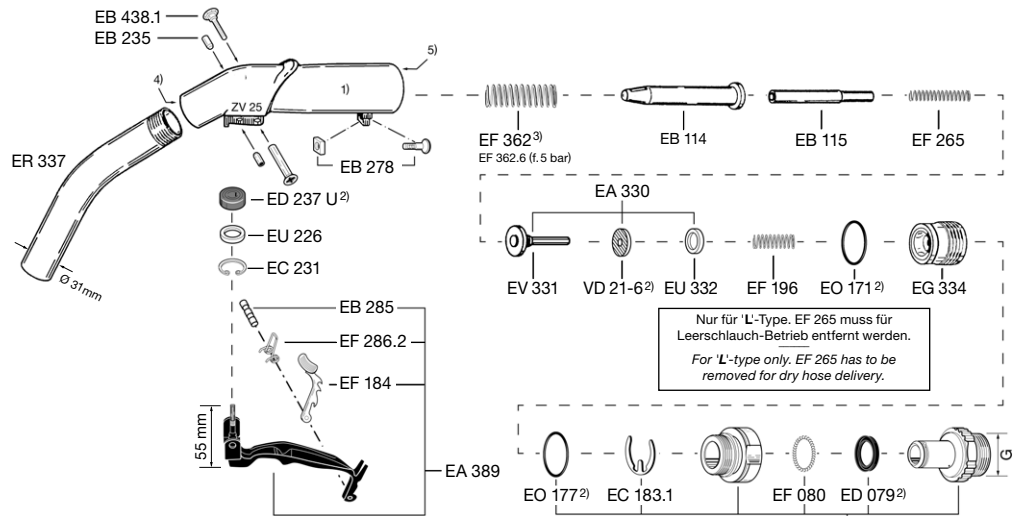
Flow Chart

of ELAFLEX nozzles
DN 19 to DN 25
(with diesel)



Ersatzteile ZV 25/ZVF 25

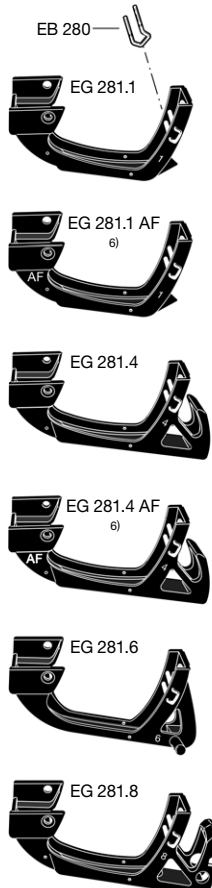
- 1) Zapfventil- und Swivel-Gehäuse werden **nicht** als Ersatzteil geliefert.
- 2) Standard-Dichtungen aus NBR und PU. Bestellnummern für Dichtungen aus EPDM, Viton® und PU siehe Ersatzteil-Preisliste.
- 3) Bestellnummern für Sonderteile aus nichtrostendem Stahl siehe Ersatzteil-Preisliste.
- 4) Zum Einkleben des Rohres Zweikomponentenkleber verwenden.
- 5) Zum Einschrauben des Schlauchanschlusses das Gewinde im Aluminiumgehäuse leicht einfetten.
- 6) Für Flugzeugbetankung: Spezialtypen EG 281.1 AF und EG 281.4 AF (leitfähig, mit Bohrung f. EKG/GKG).



Beständigkeit und chemischer Einsatzbereich siehe Beständigkeitsübersicht auf Seite 536.

Spare Parts ZV 25/ZVF 25

- 1) Nozzle and swivel body are **not** delivered as spare parts.
- 2) Standard seals of NBR and PU. Spare part numbers for seals of EPDM (EPT), Viton® (FKM) and Polyurethane see spare parts price list.
- 3) Spare part numbers for stainless steel parts see spare parts price list.
- 4) To fix the spout use two components adhesive.
- 5) Before screwing the hose inlet into the nozzle please grease the thread of aluminium body.
- 6) For aircraft refuelling: special types EG 281.1 AF and EG 281.4 AF (electrically conductive, with hole for EKG/GKG).



Chemical resistance a. operating limits see chemical resistance chart page 536.

Festanschluss fixed hose inlet	
R 1" AG 1" BSP male	EG 173
G = R 1" IG 1" BSP female	EG 173.1
1" NPT IG 1" NPT female	EG 173.5

Drehgelenk swivel hose inlet	
R 1" AG 1" BSP male	EA 075
R 1" IG 1" BSP female	EA 075.1
3/4" NPT IG 3/4" NPT female	EA 075.3
G = R 3/4" IG 3/4" BSP female	EA 075.4
1" NPT IG 1" NPT female	EA 075.5
R 3/4" AG 3/4" BSP male	EA 075.7

