

TECHNISCHE ÄNDERUNGEN VORBEHALTEN · NACHDRUCK UND KOPIEN NUR MIT UNSEREM EINVERSTÄNDNIS · Specifications subject to change without notice · Copyright ELAFLEX

GRUPPE 3 Section	GE- WICHT <i>Weight</i> Approx. ≈ kg	GRÖSSE <i>Size</i>		WERKSTOFFE <i>Materials</i>	GEWINDE- GRÖSSE <i>Thread</i> Size IG	BESTELL- NUMMER <i>Part</i> Number Type	
		DN					
		mm	in.				d
	0,12	19	3/4"	Messing — brass PN 16	—	AVB 19	
	0,16	25	1"			AVB 25	
	0,31	32	1 1/4"			AVB 32	
	0,38	38	1 1/2"			AVB 38	
	0,50	50	2"			AVB 50	
	0,69	63	2 1/2"			AVB 63	
	0,96	75	3"			AVB 75	
	1,55	100	4"			AVB 100	
	0,04	19	3/4"	Aluminium — aluminium PN 10	—	AVB 19 AI	
	0,06	25	1"			AVB 25 AI	
	0,08	32	1 1/4"			AVB 32 AI	
	0,08	38	1 1/2"			AVB 38 AI	
	0,17	50	2"			AVB 50 AI	
	0,24	63	2 1/2"			AVB 63 AI	
	0,30	75	3"			AVB 75 AI	
	0,53	100	4"			AVB 100 AI	
	0,10	19	3/4"	Edelstahl 1.4408 — stainless steel AISI 316 PN 16	—	AVB 19 SS	
	0,15	25	1"			AVB 25 SS	
	0,30	32	1 1/4"			AVB 32 SS	
	0,35	38	1 1/2"			AVB 38 SS	
	0,55	50	2"			AVB 50 SS	
	0,80	63	2 1/2"			AVB 63 SS	
	1,00	75	3"			AVB 75 SS	
	1,80	100	4"			AVB 100 SS	
	0,23	19	3/4"	Messing KD = NBR GD = Polyurethan — brass KD = NBR GD = polyurethane PN 16	G 3/4	AMKI 19	
	0,35	25	1"			G 1	AMKI 25
	0,54	32	1 1/4"			G 1 1/4	AMKI 32
	0,68	38	1 1/2"			G 1 1/2	AMKI 38
	0,91	50	2"			G 2	AMKI 50
	1,15	63	2 1/2"			G 2 1/2	AMKI 63
	1,60	75	3"			G 3	AMKI 75
	2,35	100	4"			G 4	AMKI 100
	0,12	19	3/4"	Aluminium KD = NBR GD = Polyurethan — aluminium KD = NBR GD = polyurethane PN 10	G 3/4	AMKI 19 AI	
	0,19	25	1"			G 1	AMKI 25 AI
	0,31	32	1 1/4"			G 1 1/4	AMKI 32 AI
	0,35	38	1 1/2"			G 1 1/2	AMKI 38 AI
	0,42	50	2"			G 2	AMKI 50 AI
	0,46	63	2 1/2"			G 2 1/2	AMKI 63 AI
	0,79	75	3"			G 3	AMKI 75 AI
	1,15	100	4"			G 4	AMKI 100 AI *)
	0,35	19	3/4"	Edelstahl 1.4408 KD = Hypalon® CSM GD = PTFE — stainless steel AISI 316 KD = Hypalon® CSM GD = PTFE PN 16	G 3/4	AMKI 19 SS	
	0,50	25	1"			G 1	AMKI 25 SS
	0,65	32	1 1/4"			G 1 1/4	AMKI 32 SS
	0,75	38	1 1/2"			G 1 1/2	AMKI 38 SS
	0,90	50	2"			G 2	AMKI 50 SS
	1,25	63	2 1/2"			G 2 1/2	AMKI 63 SS
	1,70	75	3"			G 3	AMKI 75 SS
	2,50	100	4"			G 4	AMKI 100 SS

Größen DN 13 (1/2") und 150 (6") auf Anfrage · Sizes DN 13 (1/2") and 150 (6") on request

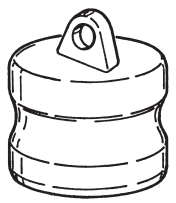
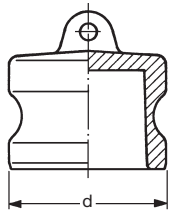


'Camlock'-Blindstopfen Type **AVB** nach DIN EN 14420-7 für Mutterteilkupplungen AMK. Betriebsdruck bis PN 16 bar (Messing/Edelstahl) bzw. PN 10 bar (Aluminium). Kette muss extra bestellt werden (siehe Seite 311).

'Camlock' dust plug type **AVB** to EN 14420-7 (MIL-C 27487) for 'Camlock' couplers AMK. Working pressure up to PN 16 bar (brass/stainless steel) respectively PN 10 bar (aluminium). Chains to be ordered separately (see page 311).

Type AVB

Vater-Blindstopfen
—
male dust plug



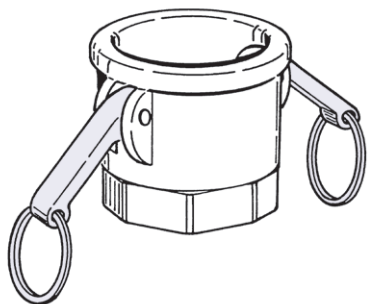
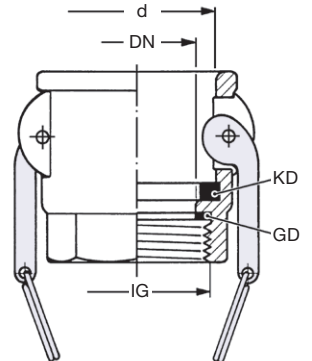
Edelstahl-Typen auch mit zusätzlicher **PFA-Beschichtung** lieferbar (...SSE). Weitere Sonderausführungen + Zubehör umseitig.
—
Stainless steel types also available with additional **PFA coating** (...SSE). Further special types + accessories see overleaf.

'Camlock'-Mutterteilkupplungen Type **AMKI** nach DIN EN 14420-7, mit Rohr-Innengewinde nach DIN EN ISO 228 und einliegender Gewindedichtung (GD), mit Kupplungsdichtung (KD). Hebel aus Edelstahl. Betriebsdruck bis PN 16 bar (Messing/Edelstahl) bzw. PN 10 bar (Aluminium).

'Camlock' couplers type **AMKI** to EN 14420-7 (MIL-C 27487), with female pipe thread to EN ISO 228 (BSP parallel) and captive thread seal (GD), with coupler seal (KD). Cams of stainless steel. Working pressure up to PN 16 bar (brass/stainless steel) respectively PN 10 bar (aluminium).

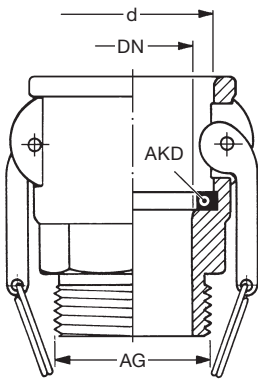
Type AMKI

Mutterkupplung mit Innengewinde
—
female coupler with female parallel thread



Auch lieferbar als Gashebelanschluss gem. VOC-Richtlinie 94/63/EG + 20. BlmSchV.
Bestellnummer: AMKI 100 AI Druckstern, siehe Information 11.03
—
*) Also available as vapour recovery coupling to European VOC guidelines 94/63/EG.
Part Number: AMKI 100 AI with opening rod, see information 11.03

Hebelarmkupplungen DIN EN 14420-7
Cam Locking Couplings EN 14420-7

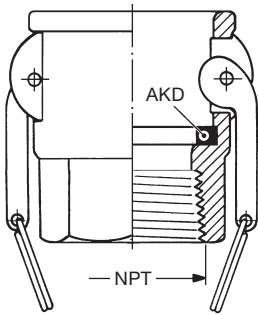


Type AMKA

'Camlock'-Mutterkupplung zur Hebelarmkupplung nach DIN EN 14420-7 mit **Rohr-Außengewinde**, flachdichtend mit stirnseitiger Dichtfläche (G = DIN EN ISO 228). Betriebsdruck bis PN 16 bar (Messing/Edelstahl) bzw. PN 10 bar (Aluminium). Kupplungsdichtung **AKD** aus NBR.

'Camlock' **female coupler** to EN 14420-7 (MIL-C 27487), **with male pipe thread**, with flat sealing surface (G=to EN ISO 228/BSP parallel). Working pressure up to PN 16 bar (brass/stainless steel) respectively PN 10 bar (aluminium). Coupling seal **AKD** in NBR.

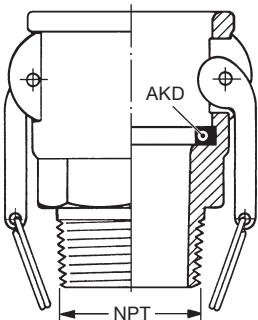
GRÖSSE · Size			WERKSTOFF Material	GEWINDE Thread size AG
DN mm	in.	d mm		
19	3/4"	32,4	lieferbar in Messing, Aluminium, Edelstahl	G 3/4
25	1"	37,3		G 1
32	1 1/4"	46,0		G 1 1/4
38	1 1/2"	54,0		G 1 1/2
50	2"	63,8	available in brass, aluminium, stainless steel	G 2
63	2 1/2"	76,5		G 2 1/2
75	3"	92,2		G 3
100	4"	120,3		G 4



Type AMKI ... NPT (Form DF)

'Camlock'-Mutterkupplung in amerikanischer Standardausführung mit **konischem NPT-Innengewinde**, gewindedichtend (ohne Dichtfläche). Lieferbar in den Größen DN 13 bis 150 in Messing oder Alu.

'Camlock' **female coupler** in American standard version, **with tapered female thread**, thread sealing (no sealing surface). Sizes: 1/2" up to 6" in brass or aluminium.



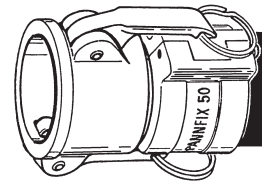
Type AMKA ... NPT (Form BF)

'Camlock'-Mutterkupplung in amerikanischer Standardausführung mit **konischem NPT-Außengewinde**, gewindedichtend (ohne Dichtfläche). Lieferbar in den Größen DN 13 bis 150 in Messing oder Alu.

'Camlock' **female coupler** in American standard version, **with tapered male thread**, thread sealing (no sealing surface). Sizes: 1/2" up to 6" in brass or aluminium.

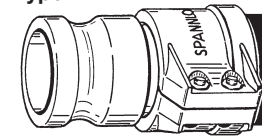
Type AMK

'Camlock'-Schlauchkupplungen zum Hebelarmkupplungssystem nach EN 14420-7 für SPANNFIX u. SPANNLOC-Sicherheitseinband s. Seite 255.



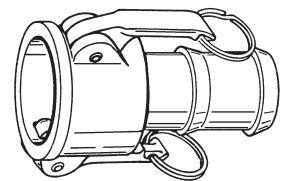
Type AVK

'Camlock' Hose couplings to EN 14420-7 for SPANNFIX and SPANNLOC safety clamps, see page 255.



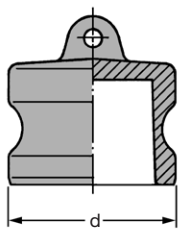
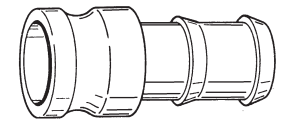
Type AMKS ... SK (Form C)

'Camlock'-Schlauchstutzen in amerikanischer Standardausführung für Schelleneinband siehe Seite 256.



Type AVKS ... SK (Form E)

'Camlock' hose couplings in American standard version with shanks for attachment by clamps see page 256.

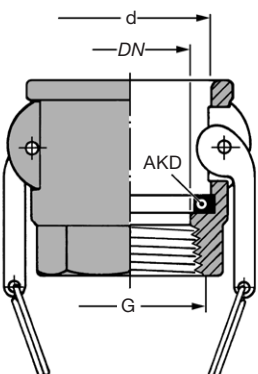


Type AVB - PP (PN 6)

'Camlock' **Vater-Blindkupplung aus Polypropylen**. Chemische Beständigkeit siehe Seite 356.

'Camlock' **dust plug of polypropylene**. Chemical resistance see page 356.

GRÖSSE · Size			WERKSTOFF Material
DN mm	in.	d mm	
25	1"	36,7	Polypropylen
38	1 1/2"	53,4	—
50	2"	63,0	polypropylene



Type AMKI - PP (PN 6)

'Camlock' **Mutterkupplung mit konischem Innengewinde aus Polypropylen** nach EN 10226 ohne Gewindedichtung. Mit Kupplungsdichtung AKD (Werkstoff nach Wunsch). Chemische Beständigkeit s. S. 356. Betriebsdruck bis 6 bar.

'Camlock' **female coupler of polypropylene, with female tapered thread** to EN 10226, without captive seal. With coupling seal AKD (material as required). Chemical resistance see page 356. Working pressure up to 6 bar.

GRÖSSE · Size			WERKSTOFF Material	GEWINDE Thread Size EN 10226
DN mm	in.	d mm		
25	1"	37,3	Polypropylen Hebel Edelstahl	1"
38	1 1/2"	54,0	polypropylene lever stainl. steel	1 1/2"
50	2"	63,8		2"